

RACI

RIVISTA BIMENSILE DEL REALE AUTOMOBILE CLUB D'ITALIA
PUBBLICA I COMUNICATI DELLA FEDERAZIONE AUTOMOBILISTICA SPORTIVA ITALIANA

MOTORE TURISMO SPORT



LA XVIII COPPA CIANO

e il battesimo delle 1500 Alfa Corse

Le due grandi prove automobilistiche di Livorno e di Pescara per la « Coppa Ciano » e per la « Coppa Acerbo » che fanno da preparazione e preludio alla massima e classica competizione del « Gran Premio d'Italia » si svolgeranno quest'anno a distanza di una settimana l'una dall'altra.

Aprè la serie delle manifestazioni automobilistiche del mese di agosto la « XVIII Coppa Ciano » competizione valida per la classifica del Campionato italiano assoluto di velocità e del Campionato italiano per la classe 1500 cmc. La gara si svolgerà sull'anello stradale: Rotonda Ardenza, via del Mare, Ardenza terra, via del Littoriale, via Aurelia, Piazza Bartolomei (Antignano), Piazza del Castello, Viale Vittorio Emanuele, Rotonda Ardenza. Lungo i 5800 metri di questo breve e veloce circuito i due gruppi di macchine potranno combattere con spirito squisitamente e cavallerescamente sportivo una arduissima battaglia per la conquista della XVIII Coppa intitolata al nome dell'Eroe di Buccari.

La « XVIII Coppa Ciano » comprenderà due gare distinte.

La prima corsa per vetturette del primo gruppo (fino a 1500 cmc. di cilindrata a formula libera) ed avrà inizio alle ore 15 del 2 agosto.

La seconda corsa per vetture del secondo gruppo (rispondenti alle condizioni della formula internazionale di corsa 1938-1940) si svolgerà mezz'ora dopo la corsa delle vetturette.

L'« Alfa Corse », nella seduta di allenamento tenuta a Livorno il 14 u. s., mise in prova sul nuovo circuito due delle sue nuove e guizzanti 1500 alla cui guida si alternarono Biondetti, Villosesi e Severi. Dopo le prove di Livorno l'« Alfa Corse » farà partecipare alla « Ciano » due o forse tre vetture.

Il circuito dell'Ardenza avrà così l'onore di tenere a battesimo il nuovo prodotto della valorosa Casa milanese, onore che prelude una lotta vivacissima tra le nuove 1500 « Alfa » e le ben conosciute « Maserati » che quest'anno hanno trionfato sia per merito di Cortese, sia con Marazza nelle più note gare della categoria.

Tra i due... litiganti avversario dei più pericolosi cercherà di incunearsi l'« Era ». La marca inglese, specialista nel costruire macchine di piccola cilindrata e che sta approntando vetture da corsa di maggiore cilindrata corrispondenti alla nuova formula, ha preannunziato agli organizzatori della « Ciano » l'invio a Livorno di due macchine monoposto affidate a due noti piloti inglesi.

La partecipazione ufficiale della Casa costruttrice d'oltre Manica, mentre da un lato sta a dimostrare quale e quanto sia il credito della corsa livornese, apporta nel campo tecnico un apprezzabile contributo, perchè sarà alla « Ciano » che avremo il primo severo confronto della stagione fra le tre marche che appaiono destinate a lottare per la conquista di un primato — che si può senz'altro definire europeo — nelle avvenienti manifestazioni dell'automobilismo internazionale.

Il totale dei premi in denaro per il primo gruppo è di lire 35.000 e per il secondo gruppo di L. 90.000.

La « XVIII Coppa Ciano » ha così un totale generale di premi in denaro per L. 125.000.

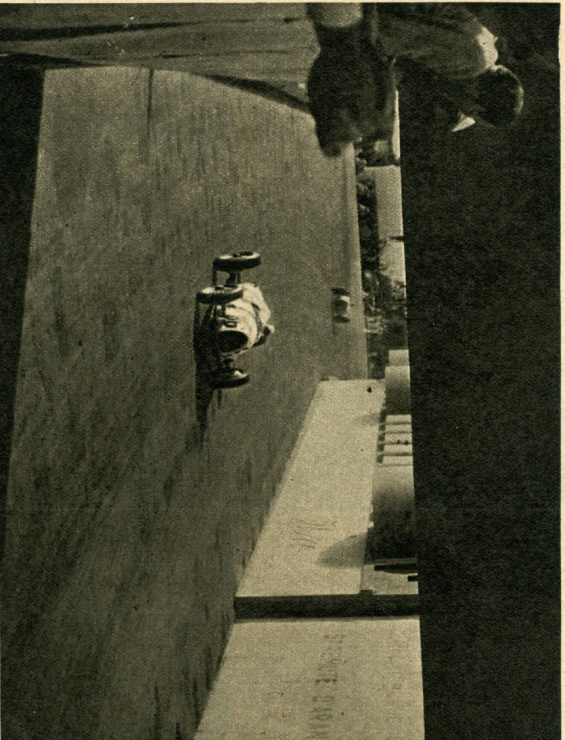


**ACCUMULATORI
HENSEMBERGER
TUTTI I TIPI PER TUTTE LE APPLICAZIONI**

Le tappe gloriose dell'automobilismo livornese



Navigatori, cinque volte primo assoluto nella Coppa Clano, al momento della partenza nella XVII Coppa Clano



Una emozionante fase dell'ultima edizione della Coppa Clano

ALBO D'ORO DELLA CORSA

Data	Carattere	Categ.	Primo km	VINCITORE	Marca	Tempo impiego	Media
1921	ap. vel.	corsa	109	LOTTI CORRADO	Ansaldo	2.44'29" 1/5	39,845
1922	ap. vel.	corsa	180	MASSETTI CARLO	Bugatti	2.52'42" 1/5	62,335
1923	ap. vel.	corsa	180	RAZZAUTI M.	Alfa R.	2.41'59" 2/5	66,670
1924	ap. vel.	corsa	180	BALESTIERO R.	O. M.	2.34'38"	69,692
1925	ap. vel.	corsa	225	MATERASSI E.	Itala	3.16'40" 3/5	68,641
1926	ap. vel.	corsa	225	MATERASSI E.	Itala	2.55'19" 2/5	77 -

CIRCUITO DEL MONTENERO

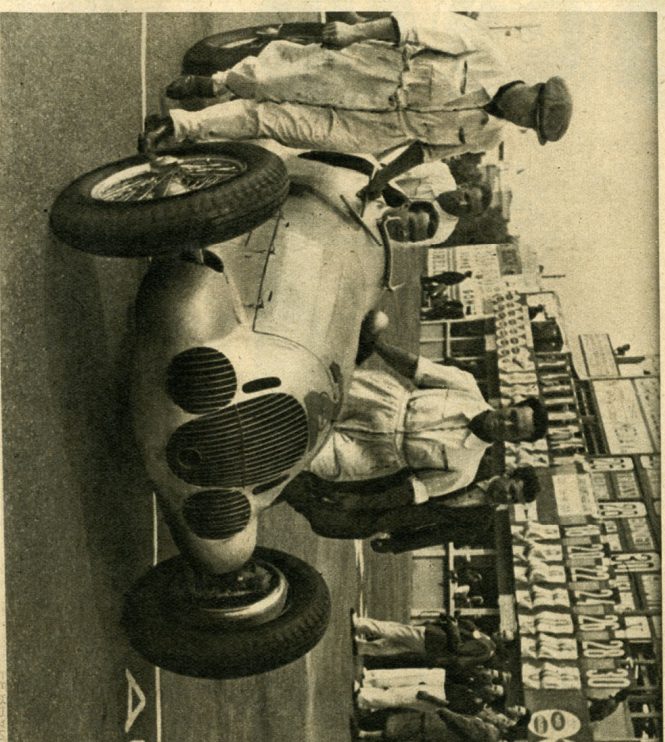
CIRCUITO DEL MONTENERO							
1927	ap. vel.	corsa	225	MATERASSI	Bugatti	2.47'18"	80,693
			20	Marano	Bugatti	2.59'46" 1/5	
			30	Boracchini	Maserati	2.59'33" 2/5	
1928	ap. vel.	corsa	225	MATERASSI	Talbot	2.38'57" 2/5	84,928
			20	Nuvolari	Bugatti	2.39'16"	
			30	Campari	Alfa R.	2.43'37" 2/5	

COPPA CIANO

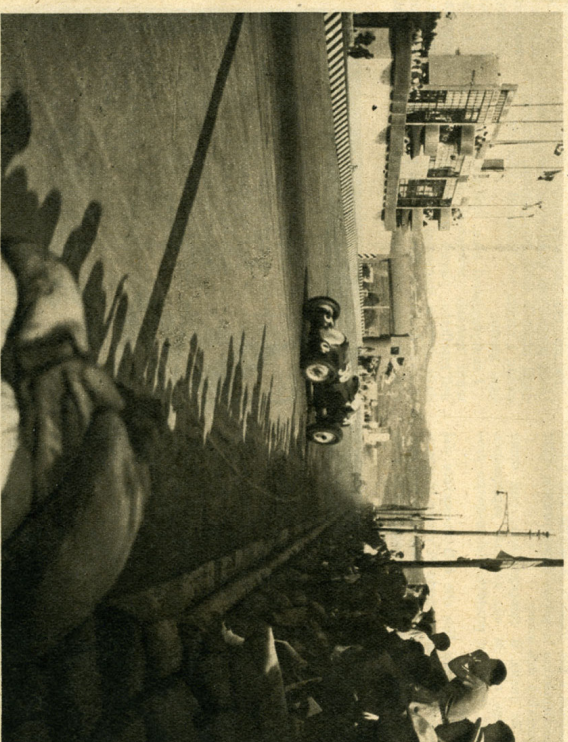
1927	ap. vel.	corsa	225	MARINONI	Alfa R.	2.56'44"	76,386
			20	Presenti	Alfa R.		
			30	Cortese	Itala		
1928	ap. vel.	corsa	225	RAZZAUTI	Alfa R.	2.47'44"	80,844
			20	Pastore	Maserati	2.49'21"	
			30	Cortese	Itala	2.51'38"	

CIRCUITO DEL MONTENERO - COPPA CIANO

1929	Intern. ap. vel.	corsa	225	VARZI	Alfa R.	2.54'51" 3/5	87,175
			30	Nuvolari	Alfa R.	2.56'22" 1/5	
			30	Campari	Alfa R.	2.57'15"	
1930	Intern. ap. vel.	corsa	225	FAGIOLI	Maserati	2.33'59" 2/5	87,666
			20	Campari	Alfa R.	2.36'20"	
			30	Maggi	Bugatti	2.36'38"	
1931	Intern. ap. vel.	corsa	200	NUVOLARI	Alfa R.	2.33'40" 4/5	83,518
			20	Chiron	Bugatti	2.36'48" 2/5	
			30	Fagioli	Maserati	2.34'24" 3/5	
1932	Intern. ap. vel.	corsa	300	NUVOLARI	Alfa R.	2.18'19" 1/5	86,753
			20	Gherzi	Alfa R.	2.20'38"	
			30	Campari	Alfa R.	2.20'38"	
1933	Intern. ap. vel.	corsa	300	NUVOLARI	Maserati	2.45" 8" 2/5	87,198
			20	Brivio	Alfa R.	2.53'29" 4/5	
			30	Campari	Maserati	2.54" 8" 2/5	
1934	Intern. ap. vel.	corsa	240	VARZI	Alfa R.	2.49'58" 1/5	84,770
			20	Moll.	Alfa R.	2.50' 1" 1/5	
			30	Nuvolari	Maserati	2.53'35" 2/5	
1935	Intern. ap. vel.	corsa	240	NUVOLARI	Alfa R.	2.00'42" 4/5	88,808
			20	Brivio	Alfa R.	2.44" 6" 2/5	
			30	Trossi	Alfa R.	2.48'23" 1/5	
1936	Intern. 2 ap. vel.	corsa	210	NUVOLARI	Alfa R.	1.44'44"	125,372
			20	Brivio	Alfa R.	1.44'47" 4/5	
			30	Dreyfus	Alfa R.	1.46'10" 3/5	
1937	Intern. 12 set. ap. vel. (30 G. P. d'Italia)	corsa		CARACCIOLA	Mercedes	2.44'54" 4/5	141,310
				Lang	Mercedes	2.44'54" 8/5	
				Rosemeyer	Auro Un.	2.46'59" 4/5	



Caracola su Mercedes vincitore della Coppa Clano 1937 Gran Premio d'Italia alla partenza



La difficile curva dimanzi alla tribuna sulla rotonda di Andezeno