

L'UCIOVENNA

6^a

RIDUZIONI
FERROVIARIE
50 %

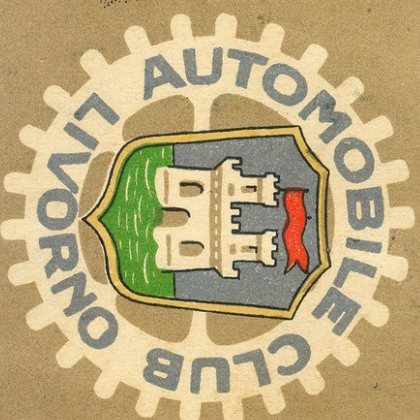
MONTENERO

AUTOMOBILISTICA I' CATEGORIA
INTERNAZIONALE



LIVORNO
15 AGOSTO 1926

100.000 LIRE DI PREMI



A. C. I.

AUTOMOBILE CLUB - MOTO CLUB

M. C. I.

TELEFONO 8.30

LIVORNO

VIA GIUSEPPE VERDI, 90

15 AGOSTO 1926

VI COPPA MONTENERO

CORSA AUTOMOBILISTICA INTERNAZIONALE DI PRIMA CATEGORIA

SOTTO L'ALTO PATRONATO DI S. A. R. IL PRINCIPE DI PIEMONTE

8 AGOSTO 1926

III COPPA DEL MARE

CIRCUITO MOTOCICLISTICO (CAMPIONATO TOSCANO GENTLEMEN)

MONTENERO

Selezionare gli occhi che guardano un cartello.

Ecco un problema che si è risolto stilizzando la strada che sale e riducendola alla forma ideografica in uno dei notissimi segnali di curva; si da richiamare per forza di abitudine lo sguardo degli interessati: gli Sportmen.

Il caseggiato colpito violentemente da un'ondata di sole non dà a dubitare sulla qualità immensa dello sfondo: il mare.

I merli toscani del Castello Sonnino finiscono il disegno in una guglia che dimostra l'altezza ardita di una meta potentemente agognata.

E la macchina rossa si slancia nella violenza della corsa.

Creazione ed edizione dello "Studio Venna Innocenti", - Firenze - Borgo Albizi, 22

CONSIGLIO DIRETTIVO DELL'AVTOMOBILE CLUB ÷ MOTO CLUB ÷ LIVORNO

FABBRINI PAOLO
 CONSIGLIERE

FALLENI FERRUCCIO
 PROVEEDITORE

GARIBOLDI SALVATORE
 SEGRETARIO GENERALE

BENEDETTI RAFFAELLO
 SEGRETARIO SPORTIVO

RODINIS NICCOLO
 CONSIGLIERE

SALVATORI ALBERTO
 CONSIGLIERE

GAMALINI FERNANDO
 CONSIGLIERE

SIRAFINI GIULIO
 VICE-PRESIDENTE

TRON GIULIO
 PRESIDENTE

GUBBIELE GINO
 VICE-PRESIDENTE

GARGANI RAFFAELLO
 CONSIGLIERE

POISE CAV. PIERO
 CONSIGLIERE

GALEAZZO PARDERA
 CONSIGLIERE

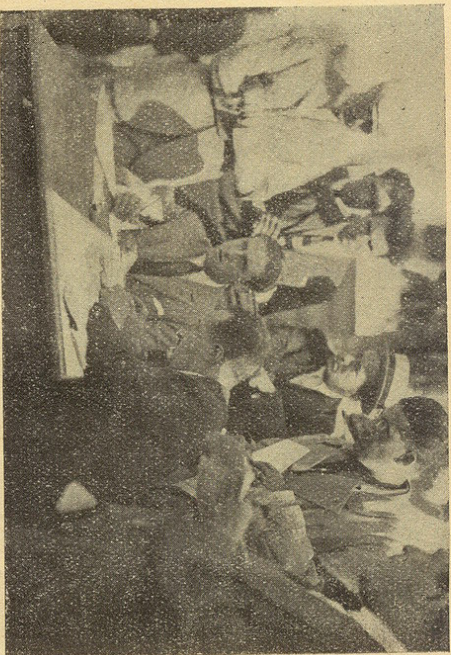
GANNI RAFFAELLO
 CONSIGLIERE

LODI ROCCARDI
 CONSIGLIERE

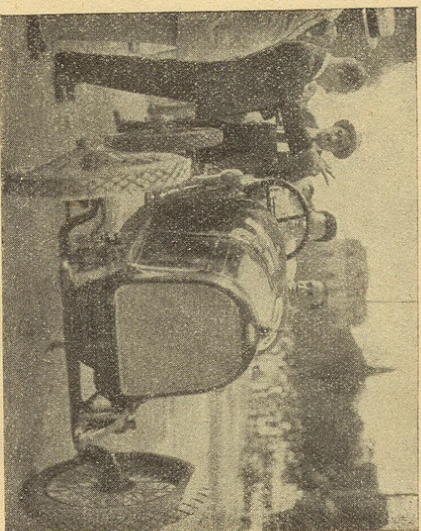
POGGIARELLI LIVIO
 CONSIGLIERE

TORELLI GINO
 CONSIGLIERE

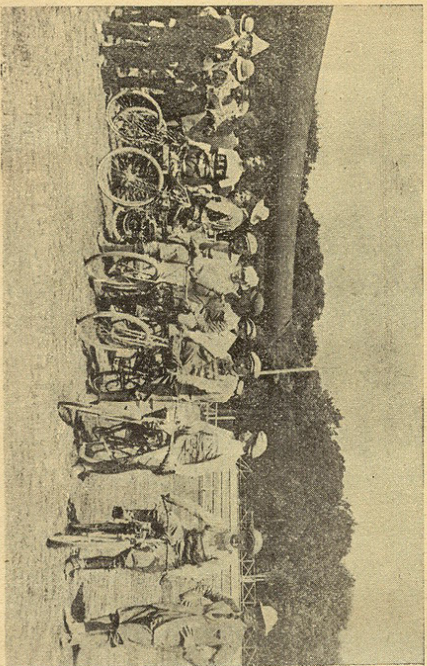
SEMAMA LEONETTO
 CONSIGLIERE



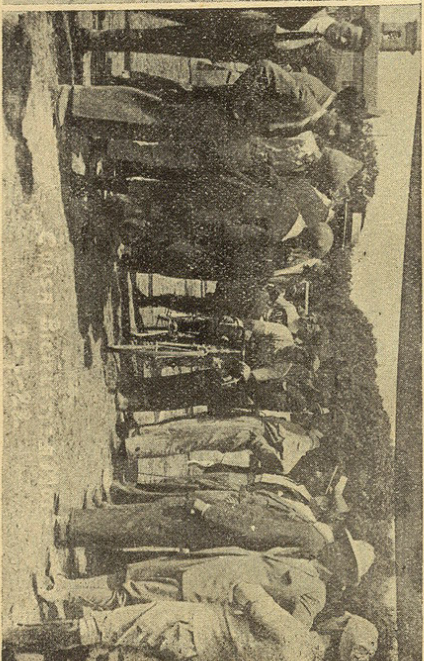
La Coppa Montenero - Al tavolo del cronometrista (1921)

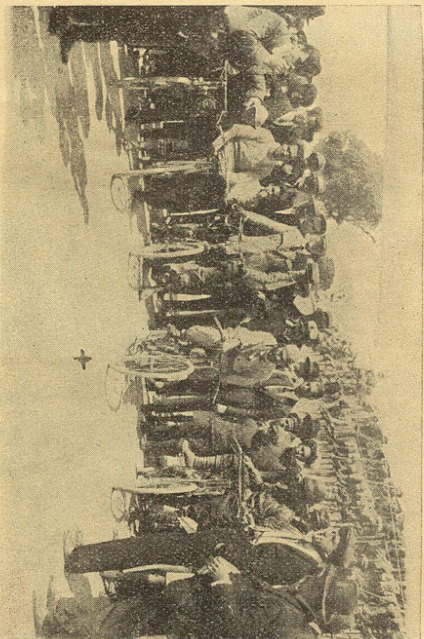


La partenza di Malerassi alla Ila Montenero (1922)

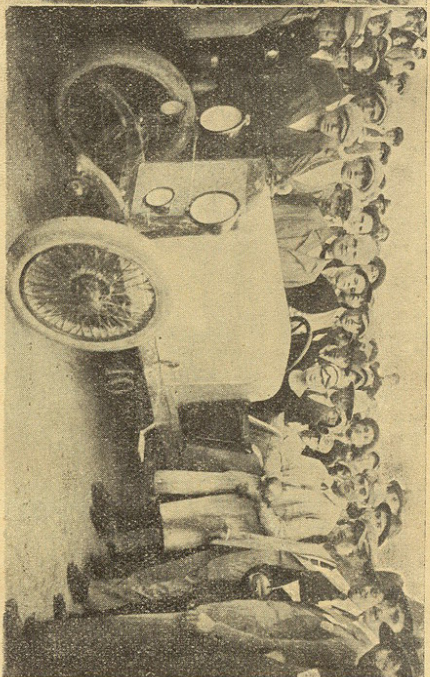


La corsa biciclette a motore (1922)

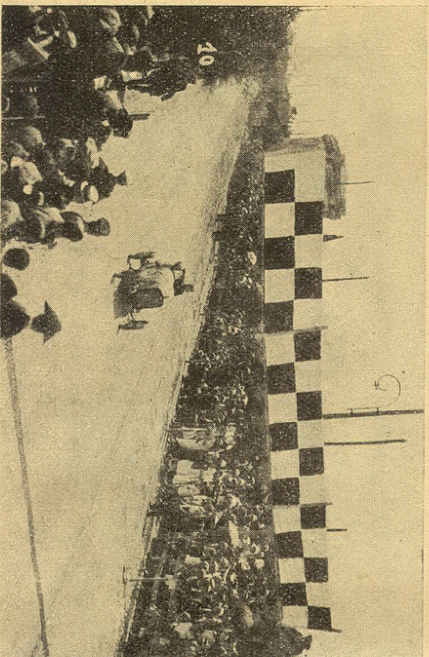




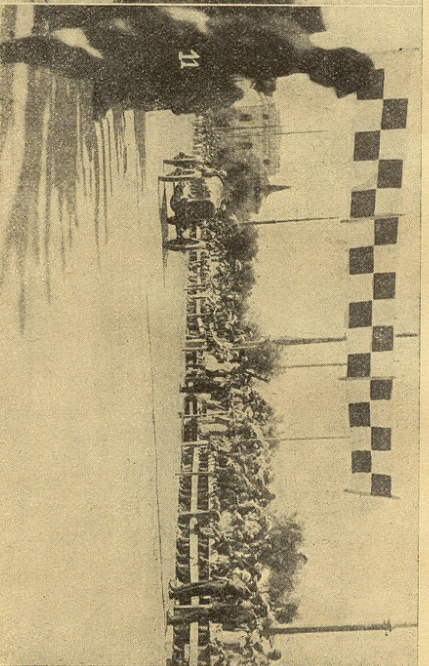
Circuito di Ardenza biciclette a motore (1923)
 Il Livornese (+) Ivo Sanesi uno dei più appassionati sportman dell'A. C. Livorno che trovò tragica morte durante la gara



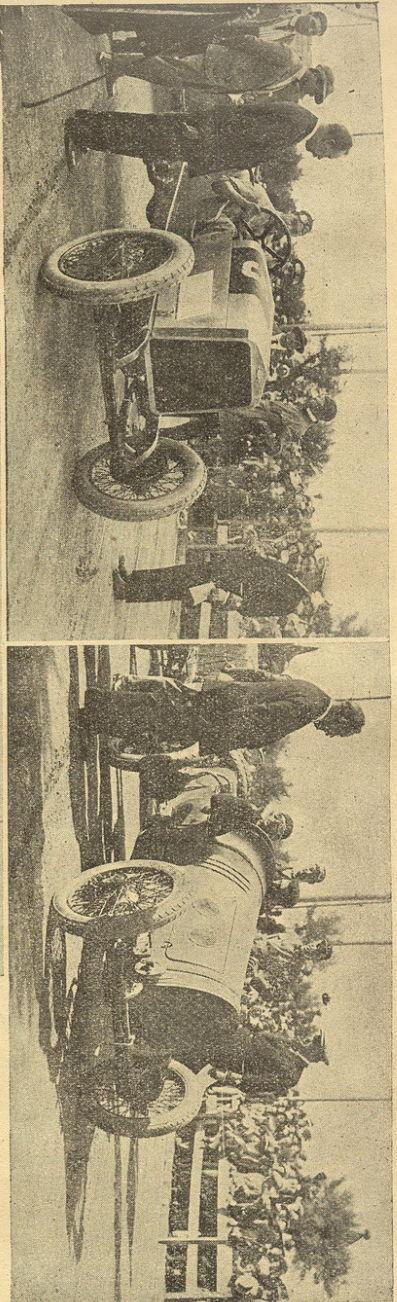
La signorina Gragnani partecipante alla gara automobili guidate da signore (1923)



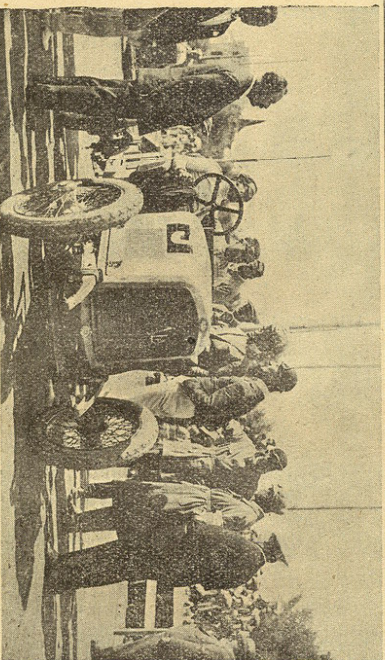
La IV.ª Montenero (1924)
 a) il passaggio di un concorrente che chiede rifornimento
 b) l'arrivo del vincitore, Balestrero Renato di Lucca



IV MONTNERO

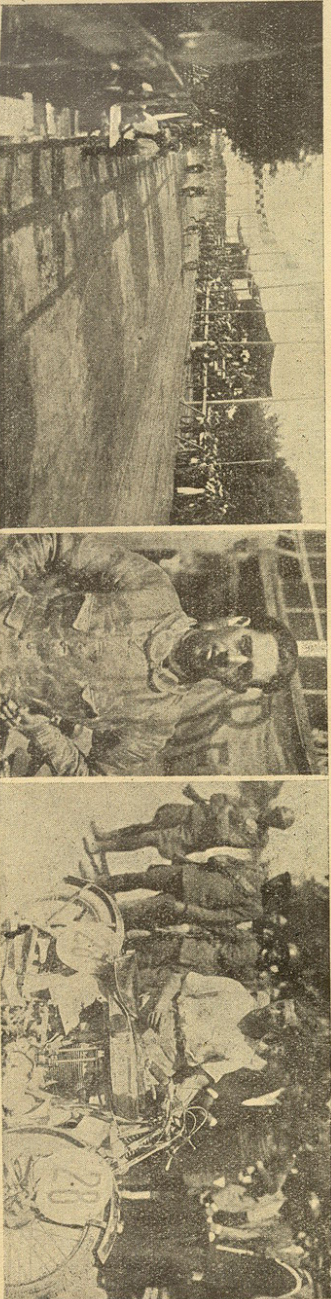


Partenza di Razzauti

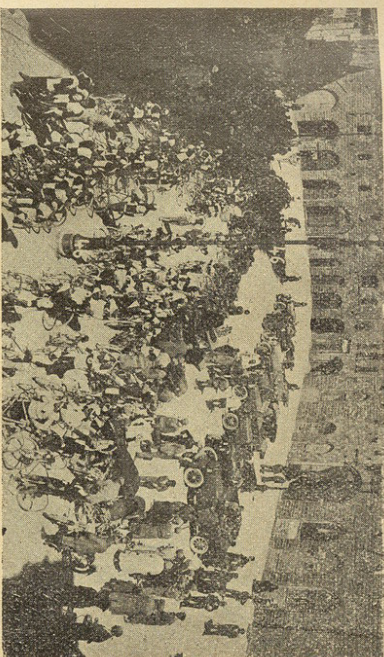


Partenza di Mecatti

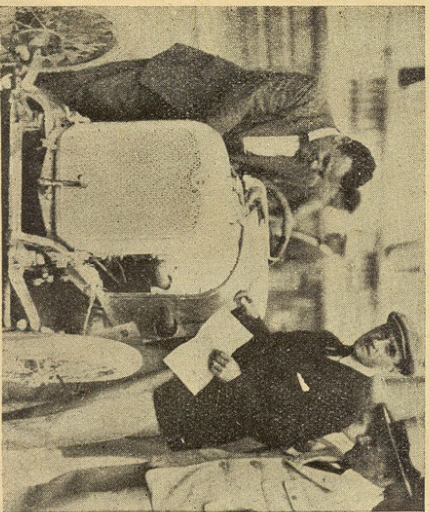
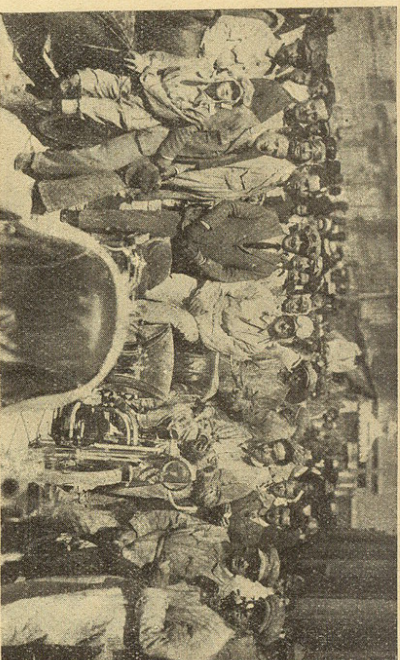
Partenza del C.ie Antonelli



La II.a Coppa Mare (1925) • La partenza delle 250 • Gherzi, il campionissimo, vincitore assoluto • Saetti, 1.o. di categoria

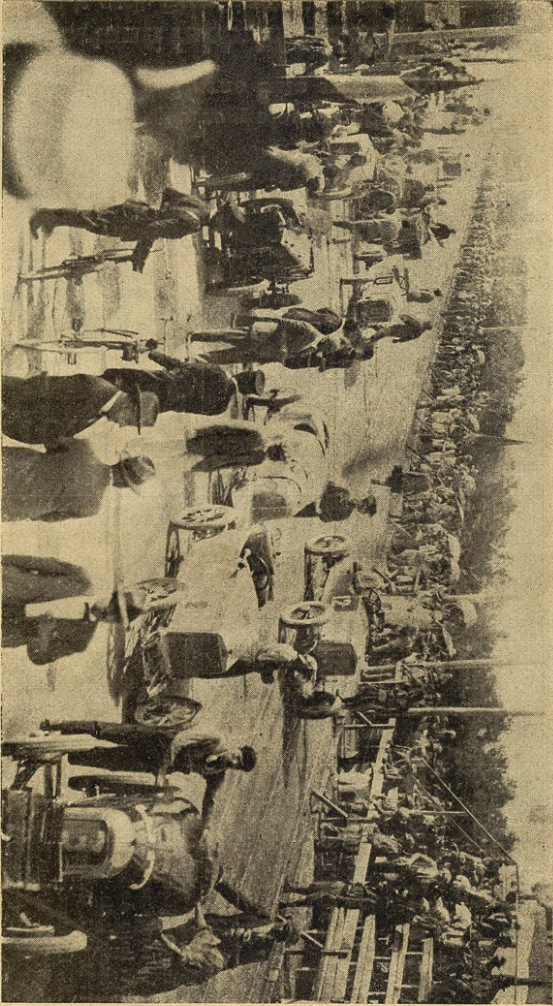


I convegni di Volterra e Lucca

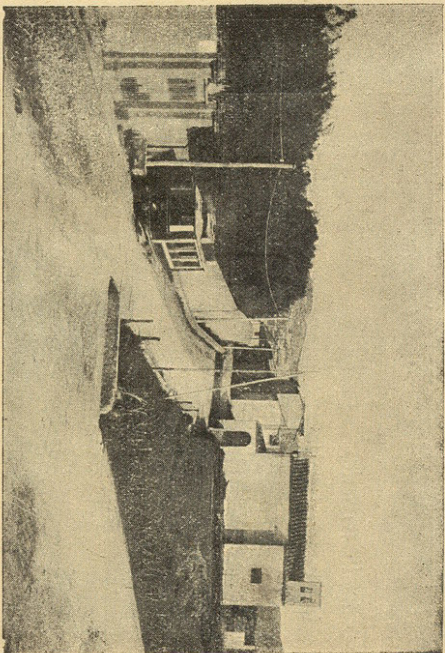


La punzonatura delle macchine





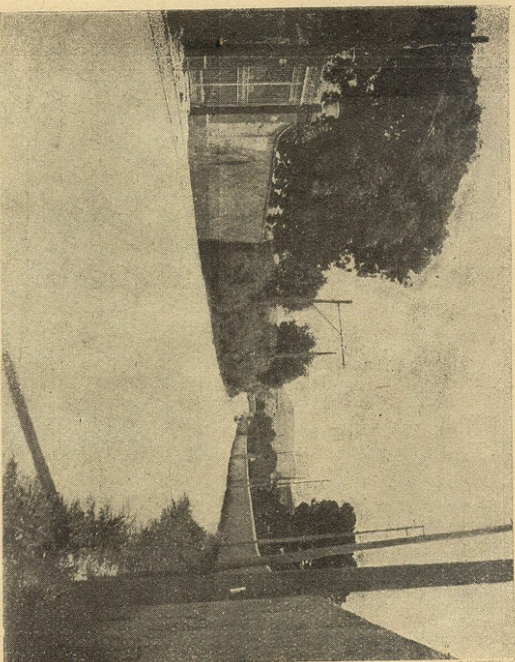
Il parco partenze della V.a Montenero 1925



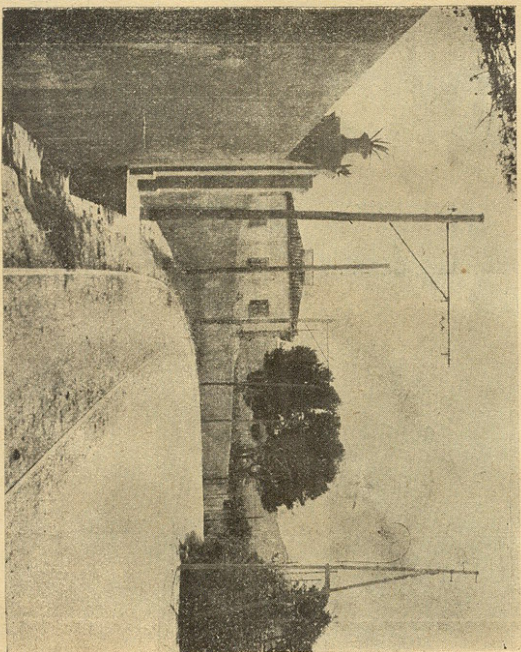
Dopo il sottopassaggio, l'inizio della salita



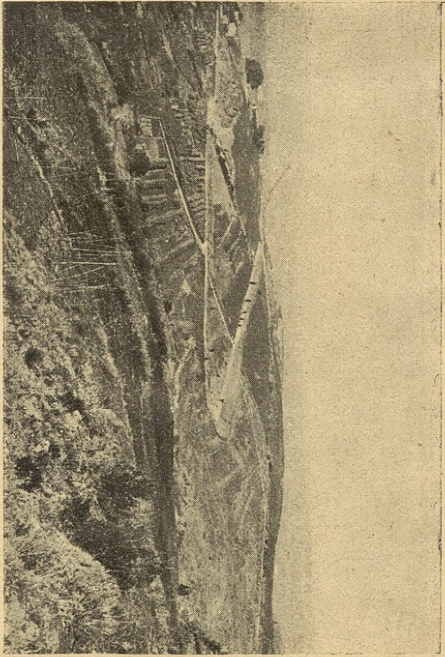
La curva prima delle "Fornaci"



La grande curva della Villa Flora



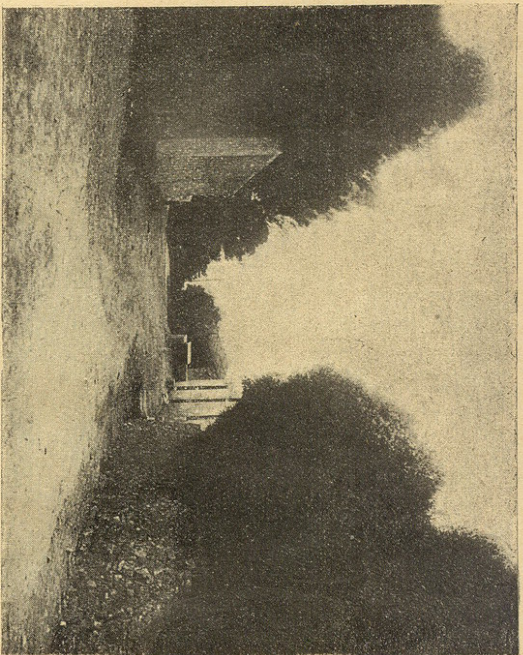
La curva "Fornaci"



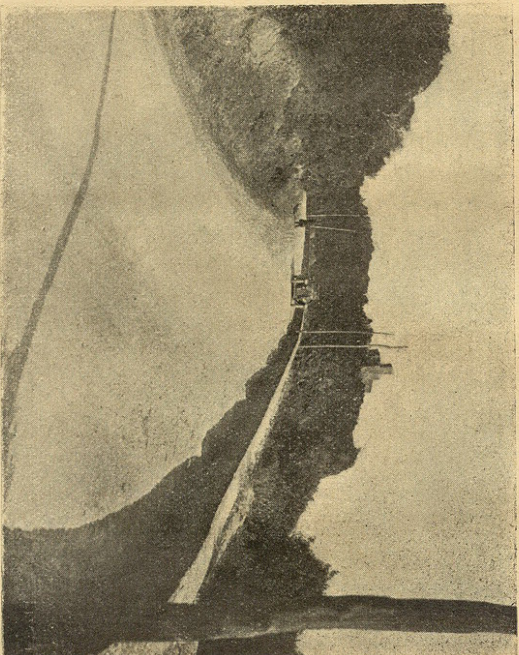
Le curve dopo "Savolano"



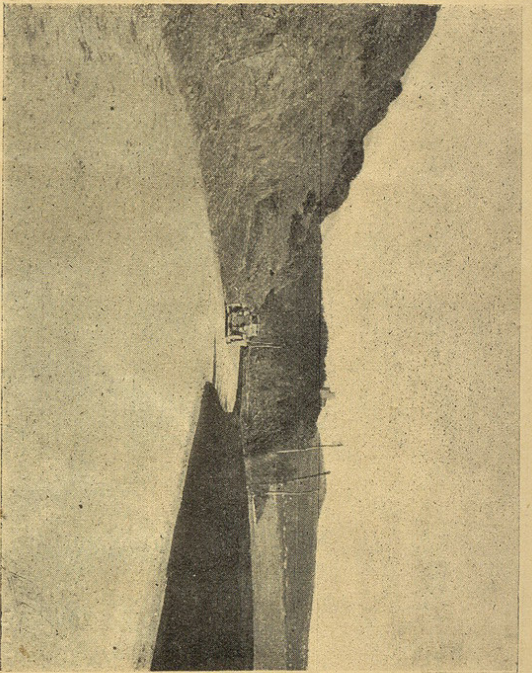
Pian della Pineta - Veduta di Quercianella dalla curva del pino



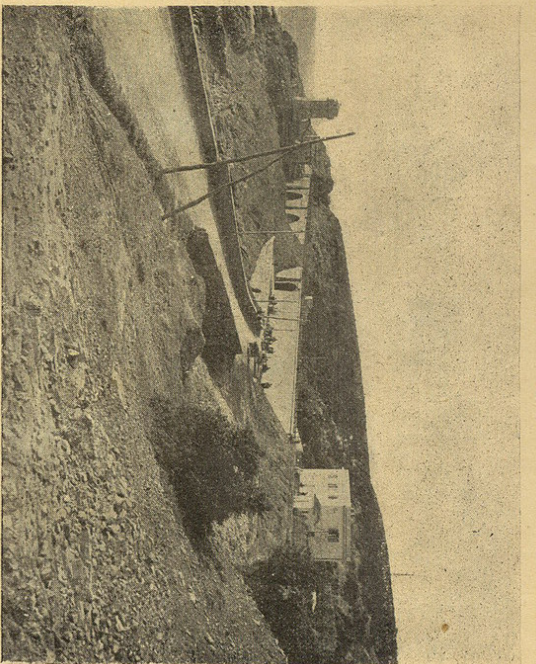
La quota massima "Castellaccio"



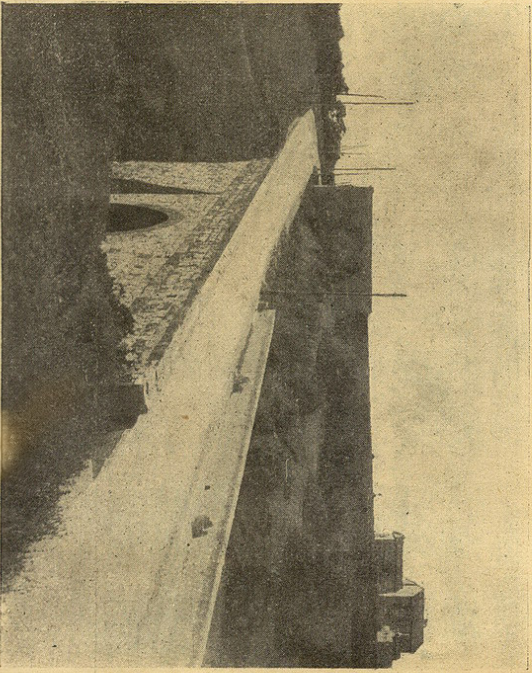
Dopo il Ponte Sassone (Romito-Calafuria)



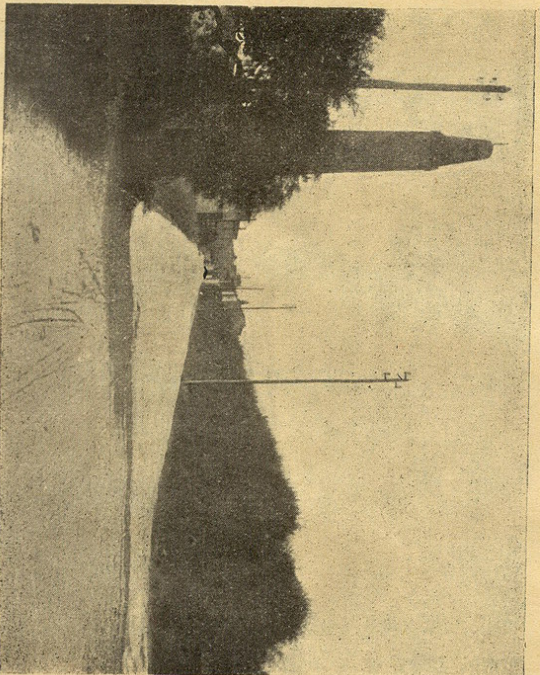
“ Sassoscritto ”



Sottopassaggio di Calafuria



Ponte Malpasso



Viale per Antignano