

# ESTATE LIVORNESE

RIBASSI  
FERROVIARI  
DEL 50%

VENNA

Printed in Italy by the E.N.I.T. (Italian State Tourist Department).

ROMA - SOC. TIP. CASTALDI

# ESTATE LIVORNESE

RIBASSI  
FERROVIARI  
DEL 50%

VENNA

ENTE NAZIONALE INDUSTRIE TURISTICHE  
FERROVIE DELLO STATO



Veduta generale di Livorno

# Circuito del Montenero LIVORNO Collezione L. Ciompi

La posizione geografica di Livorno è privilegiata. Unico porto importante della ridente Toscana, essa sorge in riva al Tirreno, coronata da un vago ordine di poggi e colline, sulla grande arteria ferroviaria Roma-Genova-Torino, a cinque ore da Roma, due da Firenze e da Lucca, venti minuti da Pisa, quattr'ore da Genova, sette da Milano e da Torino. È anche servita da comode e pittoresche strade littoranee e interne, percorse giornalmente da gran numero di servizi automobilistici.

Questa facilità di comunicazioni ha contribuito al

crescente sviluppo di Livorno moderna, e la città che, a differenza d'altri luoghi famosi della Toscana, non aveva eminenti vestigia d'arte da conservare, ha potuto espandersi ed abbellirsi liberamente, favorita dalle doti naturali del suo incantevole territorio.

Affermatasi sempre più nei traffici mercantili attraverso il corso degli anni, Livorno aveva già un'attrezzatura marinara notevolissima all'alba del Risorgimento italiano. La costruzione del Molo Nuovo, la creazione di poderosi Cantieri marittimi valsero ad aumentare l'importanza del suo Porto, oggi fra i più importanti



Terrazza Costanzo Ciano

Circolito del Montenero  
Collezione e

d'Italia. Sorsero industrie navali gigantesche, come il famoso Cantiere Orlando, gloria di Livorno, industrie metallurgiche e fabbriche varie.

Oggi Livorno ha una popolazione di circa 120.000 abitanti, e la recente amplificazione della sua provincia sino a Piombino, ha accresciuto grandemente l'importanza del suo territorio.

Dalla nuova Stazione monumentale, lo spazioso e ameno Viale Emilio Zola conduce alla vasta Piazza Carlo Alberto, donde incomincia la Via Vittorio Emanuele, ricca di eleganti negozi, a metà della quale si apre la caratteristica luminosa Piazza Vittorio Emanuele, dove sorgono il Municipio, il palazzo del Governo, quello della Provincia ed altri edifici pubblici, il Monumento al Gran Re e il Duomo, eretto nel 1606

da Ferdinando I de' Medici. Il centro di Livorno, in virtù di nuove costruzioni già compiute, va ora rinnovandosi esteticamente.

Per gli attivi commerci marittimi che ebbe sempre con vari Stati e segnatamente con l'Inghilterra, Livorno ha una notevole colonia residente inglese e affluenza continua di forestieri d'ogni nazionalità.

La città è eminentemente salubre, illuminata dal più fulgido sole, bene arieggiata per la prossimità del mare e delle colline.

Importanza notevole conferiscono alla città l'Accademia navale e l'Istituto di Guerra Marittimo che hanno qui le loro sedi.

Caratteristica principale del paesaggio di Livorno è l'ampiezza dell'orizzonte marino e di quello terrestre.



Municipio



Monumento dei Quattro Mori

La incantata sinuosa costiera, protetta dai candidi massicci delle Alpi Apuane, è visibile in giornate chiare sino al golfo della Spezia, mentre dinanzi a Livorno si vedono gli azzurri profili delle isole della Gorgona e dell'Elba emergenti dall'ampio Tirreno.

Al mare di Livorno, ai suoi bagni di scoglio, ai suoi tramonti sciolsero inni i maggiori poeti: dal grande cantore di Laura a Byron, a Shelley, a d'Annunzio, a Marradi, a Lamartine.

La passeggiata a mare, per la sua vivacità e chia-

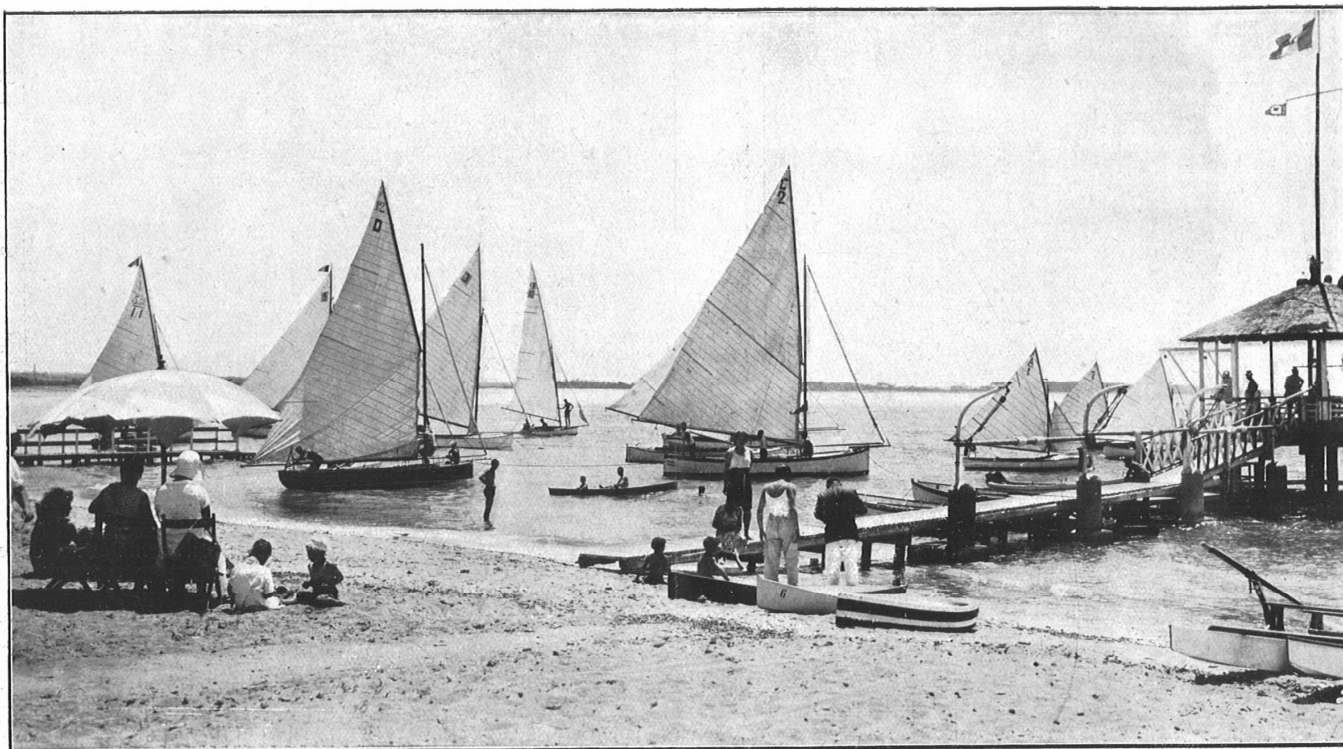
rità luminosa, per la ricca vegetazione, per la flora esuberante, è di grande bellezza. Da ogni punto offre scenari naturali d'avvincente poesia e percorrerla da un capo all'altro, è grande godimento. Il primo tratto, di circa 2 chilometri, dalle vicinanze del Molo alla poetica chiesetta di Sant'Iacopo, ancora risente, per aspetto esteriore e per movimento, della vita cittadina. Nobili palazzi, ville, alberghi sono sulla sinistra, in faccia al mare; lungo la riva sorgono importanti stabilimenti di bagni; una grandiosa Terrazza a mare,



Bagni Pancaldi



Quercianella



Le regate a vela

con elegante balaustra e adorna di palmizi e d'aiuole fiorite, aumenta il tono signorile di questa passeggiata che, senza dubbio, è fra le più belle del mondo.

Al di là di Sant'Iacopo la passeggiata prende aspetto diverso. Lascia ogni carattere di mondanità per quello prettamente naturale. La vegetazione vi è più ricca. Il pino, il cipresso, le tamerici, coi verdi intensi sposati al rosso degli oleandri, vibrano sullo sfondo del mare.

Sulla scogliera sorge imponente l'Accademia Navale; a sinistra, in un'amena cornice di verde, è l'ippodromo delle Corse al galoppo, e poi ville, villini, giardini e ombrosi viali sino all'Ardenza, luogo veramente meraviglioso per l'ampiezza del suo Parco d'alberi secolari.

Continua dall'Ardenza l'amenissima passeggiata sino ad Antignano, sempre in riva al mare, con frequenza

di poetici boschetti e recessi deliziosi, ai quali si alternano palazzine e villini di sereno e grazioso aspetto, mentre si profila nel cielo l'altura di Montenero con molte case e ville sparse sul pendio.

\* \* \*

Livorno è luogo ricercatissimo di bagni e di villeggiatura. Da giugno a tutto settembre, la vita balneare si svolge in tutto il suo splendore. Affluiscono da tutte le regioni d'Italia e anche dall'estero numerose famiglie. Tutti gli Stabilimenti sono affollatissimi, e la famosa passeggiata a mare rifugge d'un pubblico elegante, di ricchi equipaggi e di automobili. Livorno offre i bagni di scoglio, indicatissimi per gli adulti, e quelli

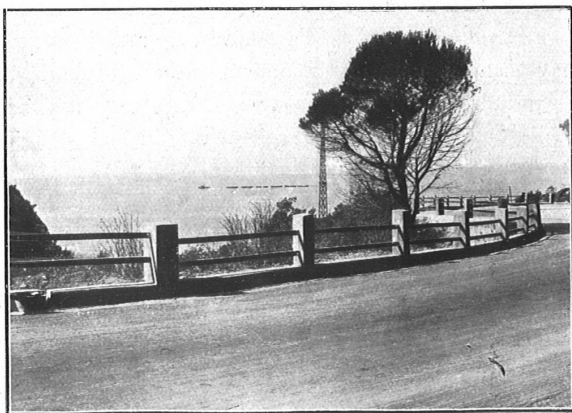
di spiaggia più adatti per i bambini. Molti prediligono questo soggiorno in tempo di bagni, anche per il vantaggio di trovarsi in una grande città che offre tutti gli agi del vivere moderno. Anche l'Ardenza ed Antignano, dotati d'importanti Stabilimenti, accolgono gran numero di bagnanti.

\* \* \*

Livorno ha numerosi ed eleganti Alberghi e uno Stabilimento Termale, delle Acque della Salute, che possiede diverse Fonti quali la « Vittoria », la « Preziosa » e la « Sovrana » d'effetto purgativo, e la famosa Acqua da tavola « Corallo ». Le varie acque salutari, per il loro alto valore curativo, furono prescritte da celebrità mediche. Così ai grandi vantaggi che Livorno offre ai suoi ospiti si aggiunge quello di una Stazione termale importante. Alberghi modernamente organizzati, pensioni, ville, villini e case d'affitto facilitano l'alloggio dei bagnanti.

#### LO SPORT

Molte sono le manifestazioni sportive che si svolgono a Livorno durante i mesi estivi, con la parteci-

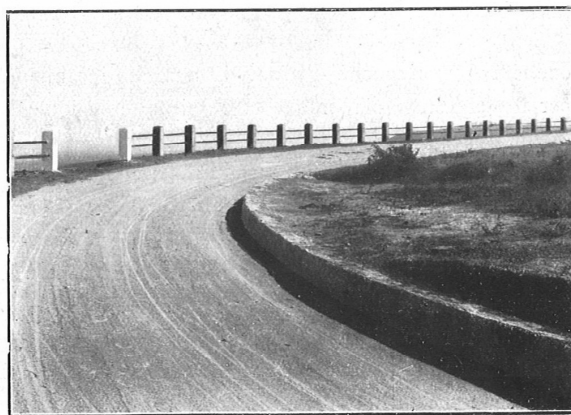


Sul Circuito di Montenero

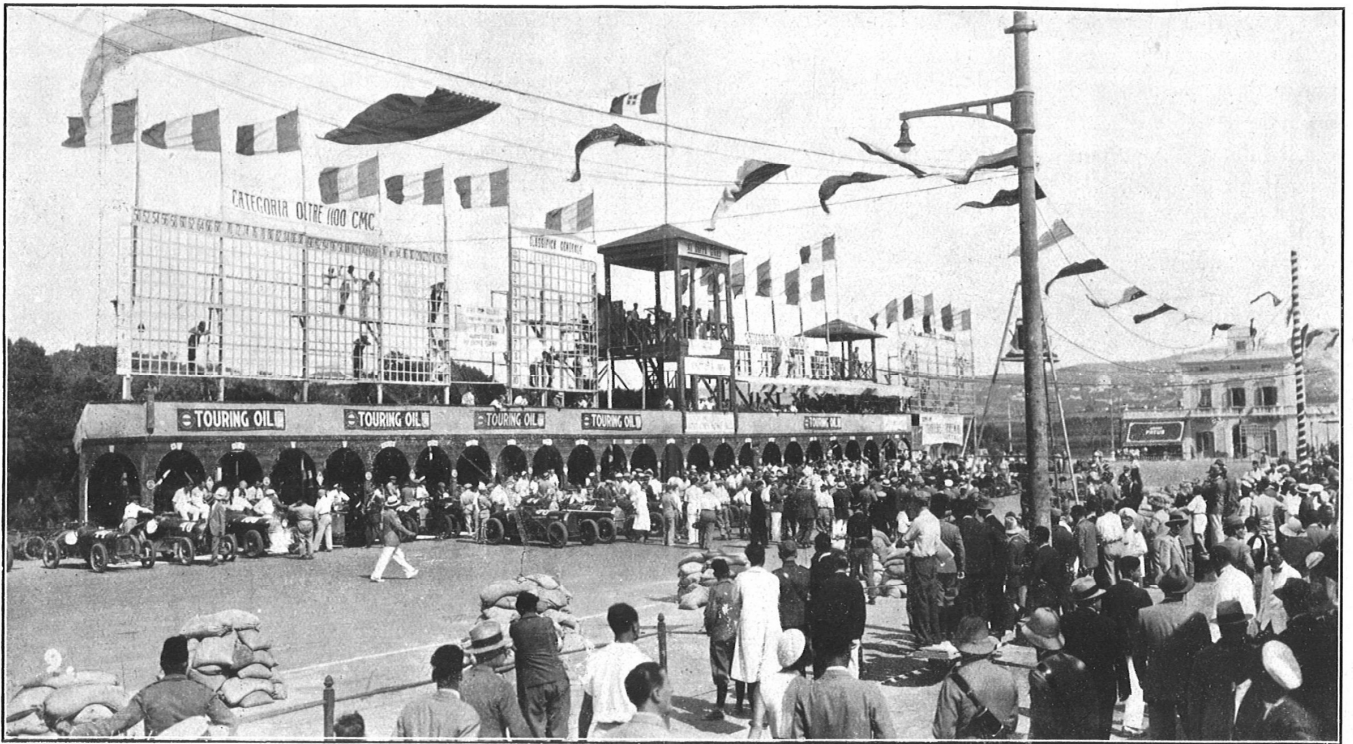
pazione di campioni Nazionali e Stranieri ed alle quali si è sempre avuto un concorso di spettatori veramente eccezionale.

Non è possibile, in queste brevi note, passare in rassegna le varie competizioni sportive; tuttavia ne illustriamo succintamente le principali.

*Coppa Ciano.* — Corsa automobilistica che si svolge sul classico circuito di Montenero, organizzata in modo superiore ad ogni elogio dall'Automobile Club di Livorno; gara che nelle sue precedenti undici manifestazioni, ha segnato sempre un successo sportivo di prim'ordine, richiamando l'attenzione delle Case e del pubblico. Il nastro stradale è un'ellisse gibbosa e capricciosa, con 164 curve, che mettono a dura prova i guidatori e le macchine. Eppure il cronometro che segnò il record del giro del 1921 (Lotti Corrado in 24' 59" 1/5) nel 1931 ha scattato sui 14 (Varzi 14' 3/5). Ciò si deve al migliorato fondo stradale trattato tutto in asfalto e alla sistemazione di alcune curve, sicché il tracciato può ora essere considerato come una pista. La corsa automobilistica di Livorno, che porta il nome di uno degli Uomini più cari al Regime (Costanzo Ciano) rappresenta indubbiamente una manifestazione sportiva eccezionale e di alto interesse, dato il suo carattere di corsa internazionale, ove troviamo



Sul Circuito di Montenero



Lo Stand di arrivo del Circuito di Montenero, dove si corre la Coppa Ciano e la Coppa del Mare

sempre allineati i migliori guidatori d'Italia e dell'Estero.

*Coppa del Mare.* È la Corsa motociclistica, che, fra le non poche d'Italia, ha i migliori campioni per il suggestivo percorso e la cospicua dotazione di premi.

Nel 1932, il Moto Club d'Italia ha riconosciuto gli sforzi del Moto Club Livorno, dando a questa gara il titolo di Gran Premio.

*Corse di Cavalli.* — L'Ippodromo dell'Ardenza, vede ogni anno una riunione importantissima di corse al galoppo, ritrovo di mondanità e di appassionati, che non dimentica i battesimi avvenuti su questa pista delle scuderie che oggi costituiscono i migliori centri di allevamento nazionale e che tornano volentieri con

i loro cavalli, a disputare i premi sul verde anello che si snoda fra i pini e il mare.

*Gare di tennis.* — Villa Chayes, cessati i clamori invernali delle partite di foot-ball, apre i battenti dei suoi ottimi campi di tennis ove i campioni nazionali della racchetta scendono volentieri, fornendo agli intenditori incontri di alto interesse sportivo.

*Il Palio marinaro.* — È questa una gara che ha tutte le caratteristiche delle competizioni sportive, disciplinata da canoni che vengono fatti rispettare col massimo rigore, pur non essendo posta sotto il controllo di alcuna Federazione del C. O. N. I.

Ciascun Rione della città attrezza un gozzo a dieci vogatori.

La vittoria veniva disputata nel tratto di mare fra

la Meloria e Livorno, cinque miglia, con arrivo nello specchio d'acqua prospiciente il Rione S. Giovanni, organizzatore della corsa. Il Palio è costituito da una bellissima Coppa donata da S. E. Ciano, che è ora in possesso del Rione Borgo Cappuccini, vincitore delle gare 1929-30-31.

Lo scorso anno, il Palio Marinaro, che si disputava per la terza volta, aveva destato un interessamento così vivo nella popolazione, che si ritenne opportuno farlo disputare nei canali che attraversano Livorno, in modo da rendere la gara visibile in tutto il suo percorso. Così sarà anche quest'anno.

Lo spettacolo merita veramente di essere veduto non tanto per la lotta disputata dai vogatori, che impiegano ogni loro energia nella incruenta battaglia, quanto per l'entusiasmo del popolo che grida il suo incitamento all'equipaggio del proprio rione.

## ALTRI SPORT

Regate internazionali a vela, gare motonautiche per motoscafi e fuoribordo, gare di canottaggio, gare di tiro a volo, gare di tiro a segno, ecc. completano il programma sportivo che si svolge a Livorno, durante i mesi estivi, con serietà di propositi, con organizzazioni modello, con partecipazione di campioni noti, con entusiastica partecipazione di appassionati che si recano a Livorno da ogni parte d'Italia, attratti dalla bellezza delle manifestazioni e sicuri di trovare, in questa ridente città tirrena, quella cordiale accoglienza che è tradizione e vanto della popolazione livornese.

\* \*

Il Comitato « Estate Livornese », organizza durante la stagione balneare uno spettacolo lirico d'eccezione, chiamando a parteciparvi artisti di fama mondiale.

# Collezione de I Ciompi

MANIFESTAZIONI 1932

VIII Coppa del Mare - Corsa Motociclistica Internazionale di velocità per il Gran Premio del M. C. I. (24 luglio) . . . . .	L. 50.000
XII Circuito Montenero - Coppa Ciano - Corsa Automobilistica Internazionale di velocità (31 luglio) . . . . .	» 250.000
Campionato di tennis . . . . .	» 50.000
Gare internazionali di tiro a volo . . . . .	» 100.000

Corse cavalli - trotto e galoppo . . . . .	L. 500.000
Regate internazionali a vela	} » 100.000
Gare Motonautiche fuori bordo e motoscafi	
Regate di canottaggio . . . . .	» 20.000
Gare nazionali di tiro a segno . . . . .	/ » 200.000
Gare di tiro a volo . . . . .	
Mostra cinematografica . . . . .	} » 200.000
Gare nazionali di nuoto e water polo . . . . .	

Luna Park - Grandi Attrazioni - Palio Marinaro - Gare rionali - Concorsi bandistici e corali - Cinematografie all'aperto - Festa in mare - Concorso pirotecnico - Giornata aviatoria (acrobazie) - Caccia alla volpe - Raduno automobilistico -



Una partenza per la « Coppa del Mare »

Concorso di eleganza - Serata schermistica - Grande Stagione Lirica - Concerti orchestrali - Grandi Riviste Internazionali - Spettacoli di varietà - Esposizione permanente di arte antica e moderna - Grandiosi balli, ecc.